

Falena



Appartiene all'ordine dei Lepidotteri, come le sorelle farfalle, ma **la falena vive di notte** e nel buio è irrefrenabile la sua ricerca di luce. Si vede volare **nelle lunghe sere d'estate** quando la luna e le mille lampade accese fra le finestre aperte la confondono e irrimediabilmente attirano in una magica trama.

A essere precisi si chiama "fototassi": è il fenomeno per cui alcuni animali sono attratti dalla luce. Si nutre di corteccia la falena, ma anche di polline e persino del materiale organico che resta fra i tessuti dell'auto o sulla moquette. Come i gufi è **un animale notturno** e popola le ore di buio dopo il tramonto. Gli indiani d'America osservavano con rispetto la falena e le sue trasformazioni, in Europa **si diceva che le fate e le streghe diventassero falene durante la notte**, per viaggiare indisturbate e volare senza che nessuno le potesse riconoscere. Un piccolo animale magico con ali... che rivelano la faccia di un gufo! Un modo per far scappare i possibili predatori fingendo di essere essa stessa un temibile

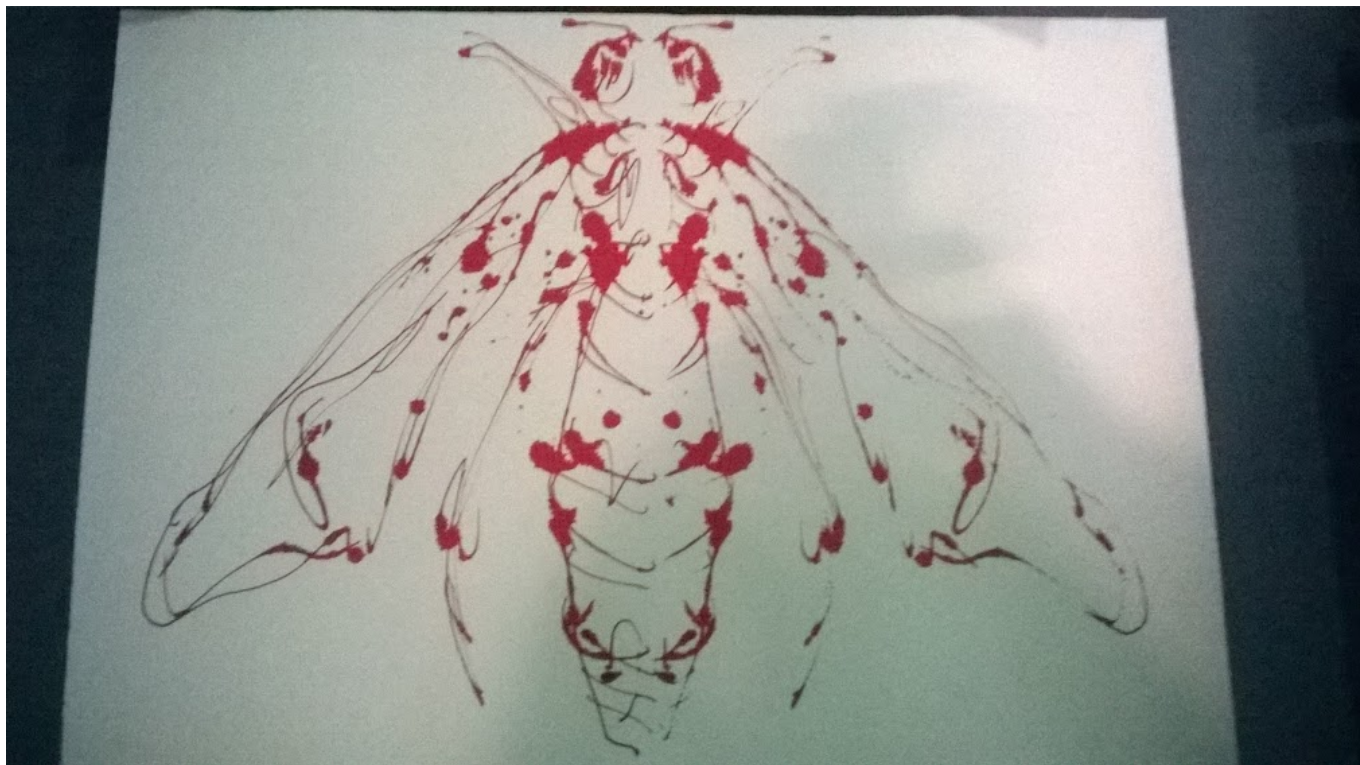
predatore.

Animale notturno, la falena è una specie in via di estinzione. Dal 23 al 31 luglio sarà la settimana dedicata alla falena, *National Moth Week*

Nota come *Attacus Atlas*, la falena cobra nasce fra le vette dell'Himalaya ed è **una fra le più grandi al mondo**, insieme alla *Saturnia maggiore*, che vive in Europa, e all'*Antheraea mylitta*, le falene giganti del genere *Antheraea*. La falena *Acherontia atropos*, nota come "Sfinge testa di Morto", emette un verso stridulo e per questo in passato venne associata alle streghe e alle sciagure: fa paura, invece è totalmente innocua come tante delle cose che ci fanno paura.

Quando incontri una falena guardala da lontano, **ammira la sua leggerezza aerea**, imprimi nella mente i suoi colori autunnali, che assomigliano a fragili foglie secche. Da tempo immemorabile il simbolo della falena la lega al POTERE DELLA TRASFORMAZIONE: da bruco si trasforma in una farfalla, la metamorfosi della natura ci ricorda che la trasformazione avviene dentro ognuno di noi, senza sforzo. Dal latino, *trans/forma*, attraverso la forma: **non bisogna avere fretta, tutto accadrà al momento giusto**. Bisogna lasciare fare al tempo e affidarsi, noi che invece abbiamo fretta di fare tutto e subito.

Volando nella notte, le falene sono state associate al mondo dell'aldilà e alla capacità di vedere oltre. In alcune culture una falena che ci gira intorno è un nostro caro, scomparso, che ci viene a fare visita e chissà, non sappiamo se sia effettivamente così ma è così bello pensare, in queste lunghe sere d'estate che le persone a cui abbiamo voluto bene facciamo ritorno, **solo per un attimo, per sfiorarci con una carezza**. La prossima volta che vedrò una falena penserò a questo e chiudendo gli occhi manderò un pensiero a qualcuno che ora è lontano, per sentirlo più vicino.



Il 23 luglio inizia la **settimana dedicata alla falena**, National Moth Week (23-31 luglio), creata nel 2014 da un team internazionale di ricercatori per condividere le ricerche e destare l'attenzione sulle falene, che spesso vengono uccise e invece sono una specie in via di estinzione. Per collaborare è possibile visitare il sito dedicato [National Moth Week](#). Nella sezione Kids del sito puoi scaricare [un album da colorare](#) ideato sulla figura della misteriosa falena e giocare al memory game.